

CONCEPÇÃO DE PROGRAMAS DE GESTÃO

ETAPAS DA ELABORAÇÃO DO PLANO DE MANEJO

ESTAÇÃO ECOLÓGICA IBICATU

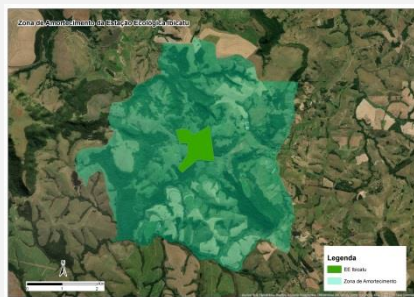
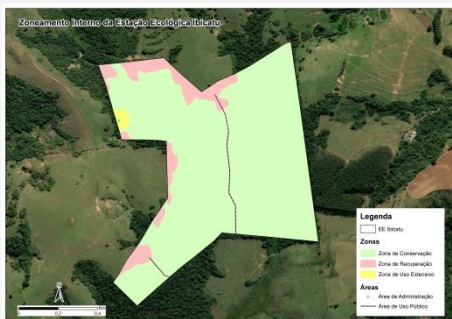
PLANO DE MANEJO



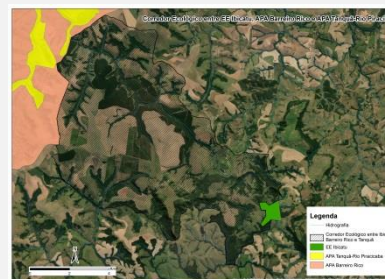
CARACTERIZAÇÃO

HOJE:

1 - PROGRAMA DE IMPLANTAÇÃO E RECONSTRUÇÃO					
SUB-TÍTULO DO PROGRAMA: Assurar a conservação do patrimônio biológico e as funções dos ecossistemas locais e naturais, por meio de ações de recuperação ambiental e manejo sustentável dos recursos naturais.					
OBJETIVO ESTRATÉGICO	METAS	INDICADORES	COMPLEMENTOS		
Substituir a vegetação e manter a estrutura original da paisagem em áreas degradadas por atividades antrópicas.	1. Realizar a recuperação ambiental em áreas degradadas por atividades antrópicas.	1. Índice de recuperação ambiental.	Plano de recuperação ambiental e manejo sustentável dos recursos naturais.		
2 - PROGRAMA DE INSTALAÇÃO EDUCACIONAL					
SUB-TÍTULO DO PROGRAMA: Estabelecer por meio das visitas ao local do espaço de trabalho, os pontos de interesse para garantir o destino superior do IC.					
OBJETIVO ESTRATÉGICO	METAS	INDICADORES	COMPLEMENTOS		
Realizar visitas educativas para a população em geral, visando a conscientização ambiental e a valorização do patrimônio natural.	1. Realizar visitas educativas para a população em geral, visando a conscientização ambiental e a valorização do patrimônio natural.	1. Número de visitas educativas realizadas.	Plano de visitas educativas e manejo sustentável dos recursos naturais.		
3 - PROGRAMA DE PROTEÇÃO E PRESERVAÇÃO					
SUB-TÍTULO DO PROGRAMA: Assurar a conservação do patrimônio biológico e as funções dos ecossistemas locais e naturais, por meio de ações de recuperação ambiental e manejo sustentável dos recursos naturais.					
OBJETIVO ESTRATÉGICO	METAS	INDICADORES	COMPLEMENTOS		
Substituir a vegetação e manter a estrutura original da paisagem em áreas degradadas por atividades antrópicas.	1. Realizar a recuperação ambiental em áreas degradadas por atividades antrópicas.	1. Índice de recuperação ambiental.	Plano de recuperação ambiental e manejo sustentável dos recursos naturais.		
4 - PROGRAMA DE PESQUISA E MONITORAMENTO					
SUB-TÍTULO DO PROGRAMA: Produzir e difundir conhecimentos que auxiliem o gestor do IC em suas diversas ações.					
OBJETIVO ESTRATÉGICO	METAS	INDICADORES	COMPLEMENTOS		
Realizar pesquisas científicas e monitoramento ambiental, visando a conservação do patrimônio biológico e a melhoria da gestão do IC.	1. Realizar pesquisas científicas e monitoramento ambiental, visando a conservação do patrimônio biológico e a melhoria da gestão do IC.	1. Número de pesquisas científicas e monitoramento ambiental realizadas.	Plano de pesquisas científicas e monitoramento ambiental.		
5 - PROGRAMA DE DESENVOLVIMENTO SUSTENTÁVEL					
SUB-TÍTULO DO PROGRAMA: Incentivar a adoção de alternativas sustentáveis de produção compatíveis com a estrutura e com as demandas socioeconômicas da região.					
OBJETIVO ESTRATÉGICO	METAS	INDICADORES	COMPLEMENTOS		
Realizar pesquisas científicas e monitoramento ambiental, visando a conservação do patrimônio biológico e a melhoria da gestão do IC.	1. Realizar pesquisas científicas e monitoramento ambiental, visando a conservação do patrimônio biológico e a melhoria da gestão do IC.	1. Número de pesquisas científicas e monitoramento ambiental realizadas.	Plano de pesquisas científicas e monitoramento ambiental.		



ZONEAMENTO



PROGRAMAS DE GESTÃO

Os Programas de Gestão da UC, devem:

- ✓ Ser compreendidos como **instrumentos executivos** de gestão.
- ✓ Alcançar os objetivos, **agindo na resolução dos problemas**, com qualidade e relação custo benefício positiva;
- ✓ Definir apenas as **ações específicas para resolução** dos problemas da UC.



CINCO (5) PROGRAMAS DE GESTÃO PREVISTOS

Programa de
Manejo e
Recuperação

Programa de Uso Público

Programa de Interação
Socioambiental

Programa de Proteção e
Fiscalização

Programa de Pesquisa e
Monitoramento



Programa de
Manejo e
Recuperação

Objetivo: **Assegurar a conservação da diversidade biológica e as funções dos ecossistemas** (aquáticos e terrestres), por meio de ações de recuperação ambiental e manejo sustentável dos recursos naturais.



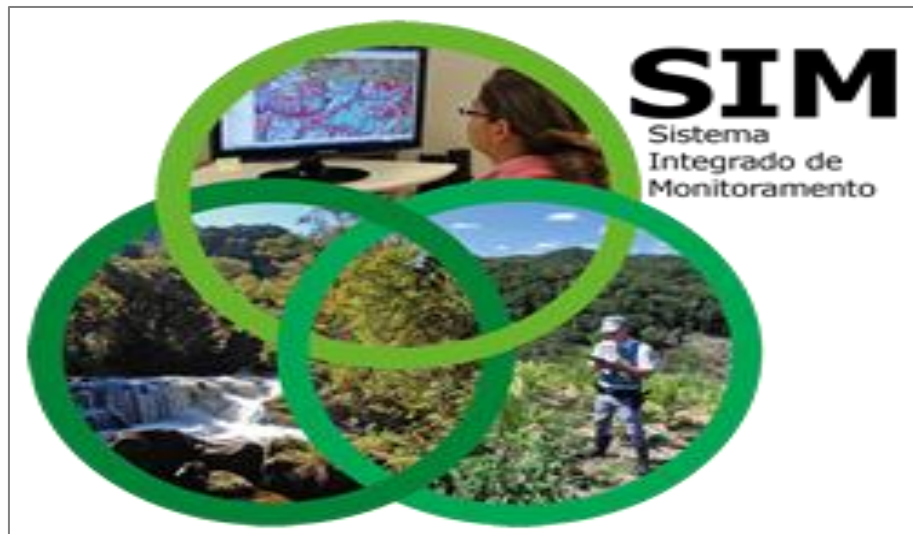
Programa de
Uso Público

Objetivo: Oferecer à sociedade o uso público adequado, garantindo qualidade e segurança nas atividades dirigidas ou livres que ocorrem no interior da UC.



Programa de Interação
Socioambiental

Objetivo: Estabelecer por meio das articulações entre os diversos atores do território, **os pactos sociais necessários para garantir o objetivo superior** da UC.



Programa de Proteção e
Fiscalização

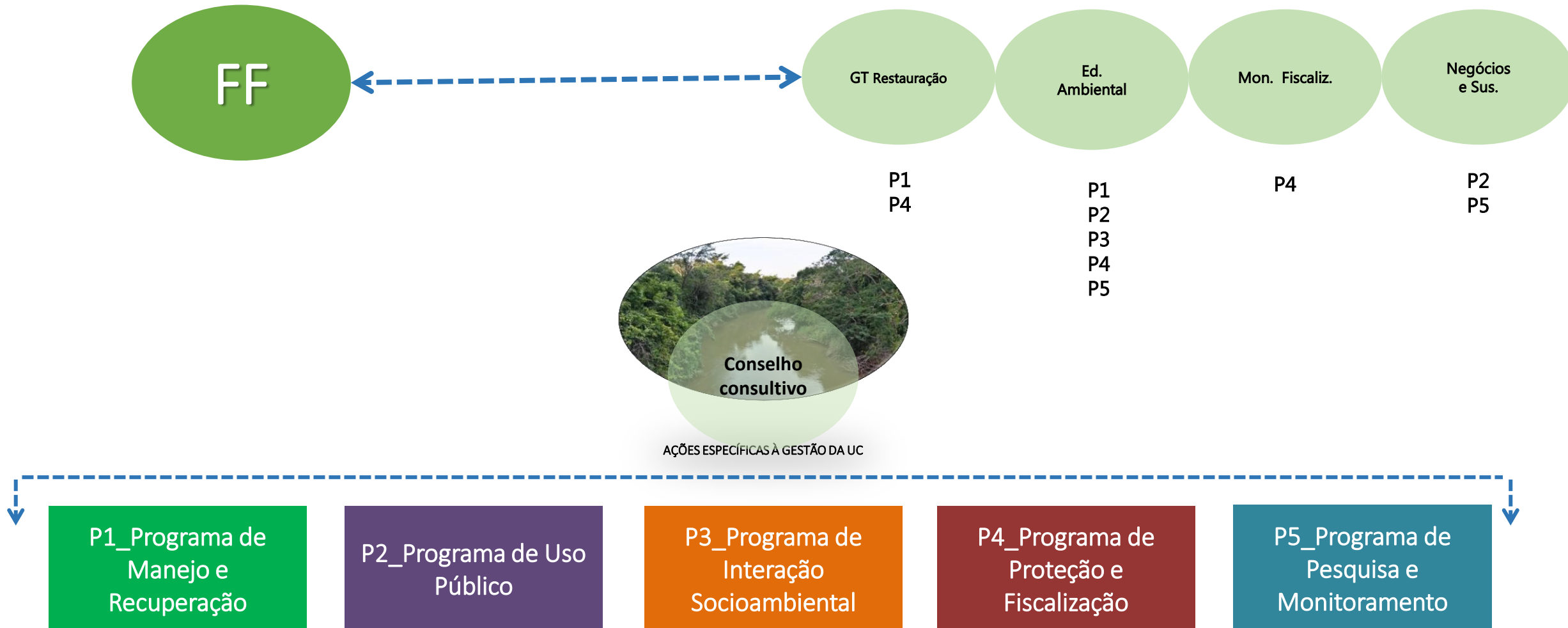
Objetivo: Garantir a integridade física, biológica e cultural da unidade.



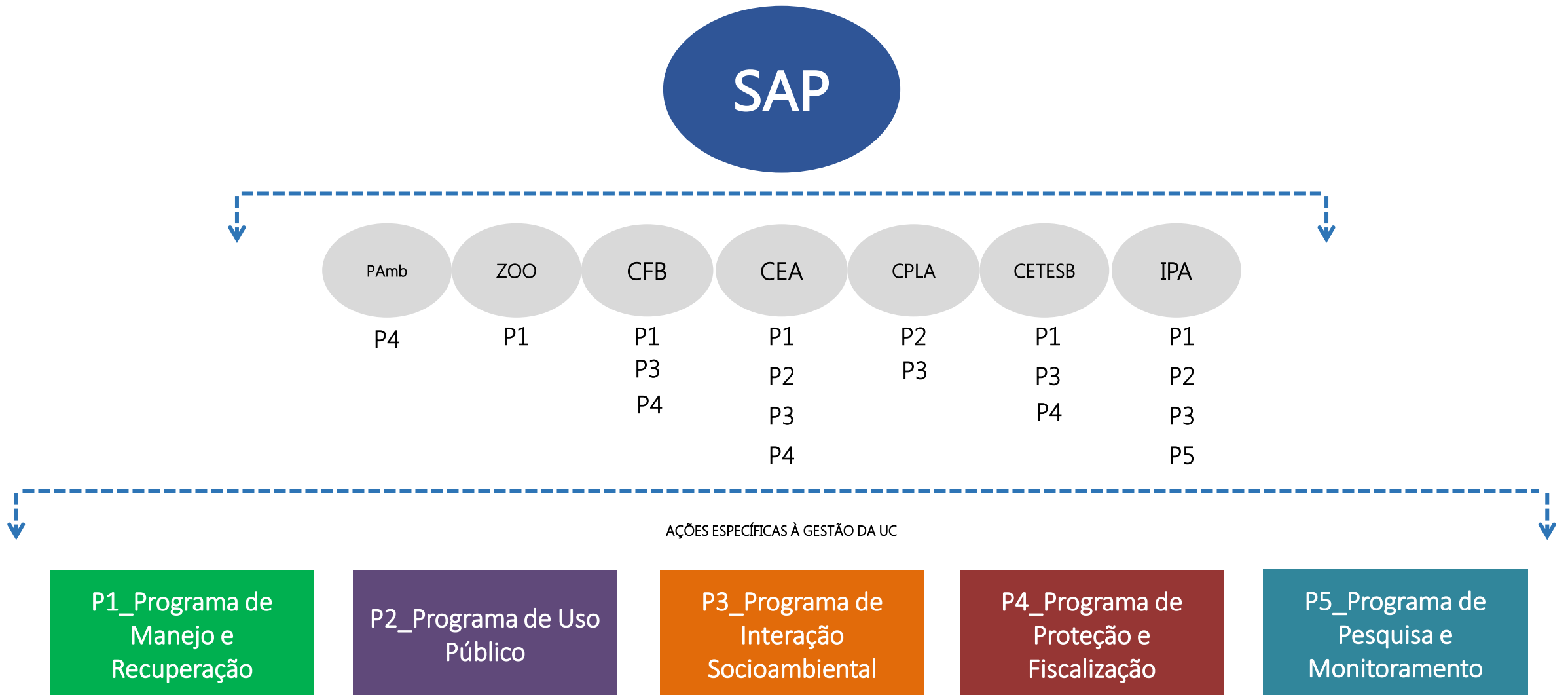
Programa de Pesquisa e Monitoramento

Objetivo: **Produzir e difundir conhecimentos** que auxiliem a gestão da UC em suas diversas ações.

RELAÇÃO PROGRAMAS PROPOSTOS E ESTRUTURA INSTITUCIONAL



RELAÇÃO PROGRAMAS PROPOSTOS E ESTRUTURA SISTEMA AMBIENTAL PAULISTA



ETAPAS PARA ELABORAÇÃO DOS PROGRAMAS DE GESTÃO

1. UC TEM
UM OBJETIVO
GERAL

2. QUAIS OS
PROBLEMAS A
IMPEDEM PARA O
ALCANCE DESSE
OBJETIVO?

3. RESOLUÇÃO
DE
PROBLEMAS

4. DIRETRIZES
E AÇÕES

